

GUIA PER ENTENDRE L'ARBITRATGE DE JUDO

DURADA

- La durada d'un combat és de **2 minuts**.
- El combat finalitza abans dels 2 minuts, en cas que un dels dos judokes marqui dos Ippons.
- El judoka que avisen primer, es posarà un cinturó vermell per poder-los distingir.



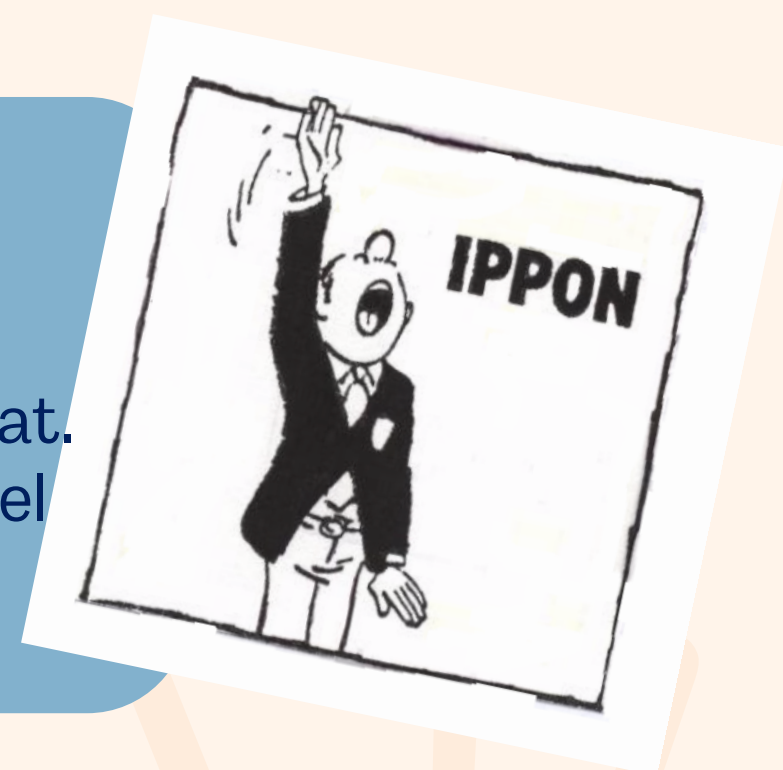
100

VALOR DE LA PUNTUACIÓ

Les accions fetes amb els atacs tenen uns valors en funció de com cau el contrari i/o del temps que està immobilitzat.

L'àrbitre anunciarà IPPON quan:

- Un dels competidors amb control projecta l'altre àmpliament sobre la seva esquena, amb força i velocitat.
- Quan un competidor immobilitza a l'altre competidor, el qual es incapaç d'alliberar-se durant 15 segons.



WAZA-ARI



L'àrbitre anunciarà **WAZA-ARI** quan, al seu entendre la tècnica aplicada correspongui als criteris següents:

- Un dels competidors projecta a l'altre, però la tècnica està parcialment mancada d'un dels tres elements necessaris per obtenir l'Ippon (control, força i velocitat).
- Quan un competidor immobilitza a l'altre competidor, el qual es incapaç d'alliberar-se entre 5 i 14 segons.

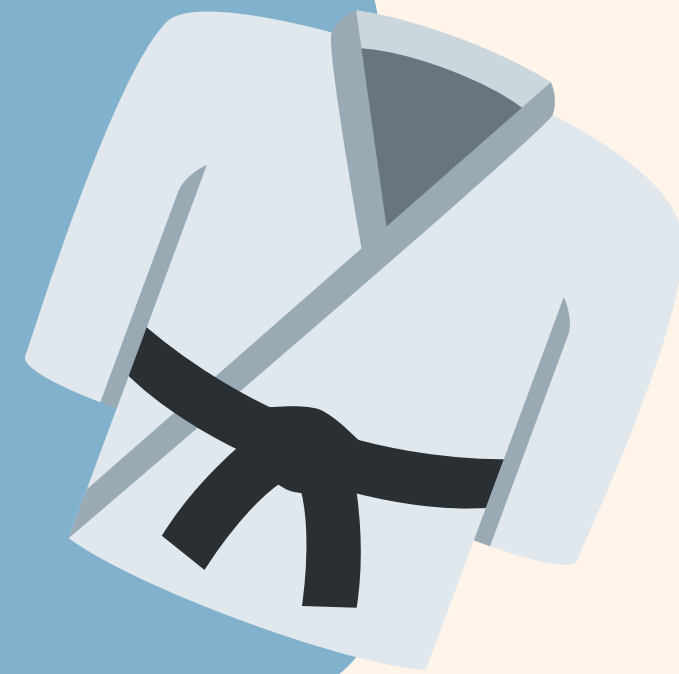
L'àrbitre anunciarà **OSAE-KOMI** quan al seu entendre un/a competidor/a immobilitza al seu adversari que està d'esquena a terra fins al final de temps.



L'àrbitre anunciarà **TOKETA** quan consideri que el/la competidor/a ja no controla al seu adversari amb immobilització.

VALORS TÈCNICS

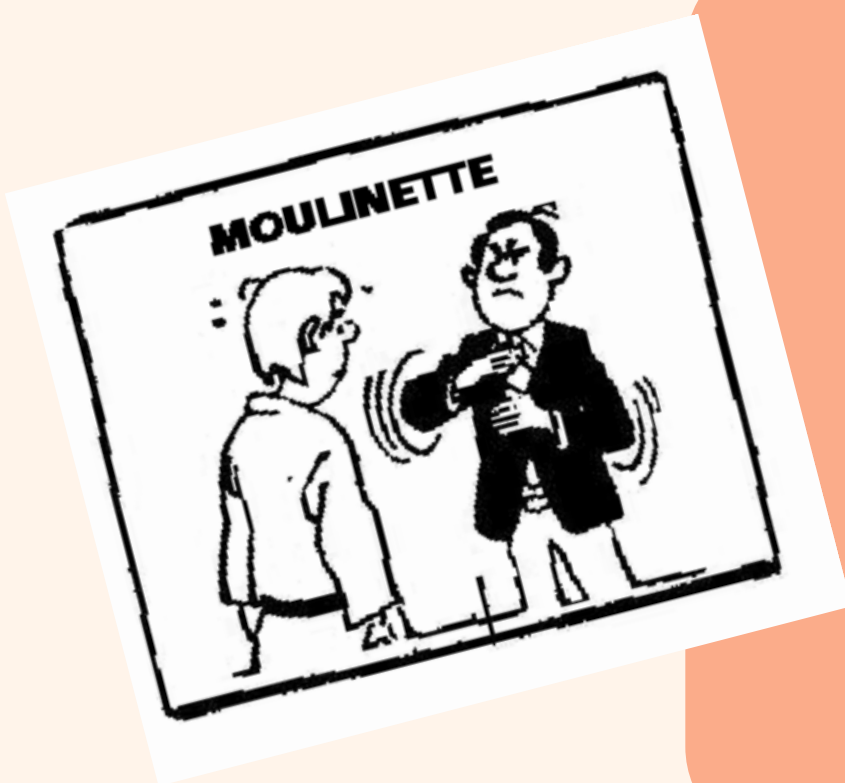
- IPPON Amb 2 Ippons s'acaba el combat.
- WAZARI Dos Wazaris equivalen a Ippon.
- OSAEKOMI (immobilització)
 - De 0 a 4 segons, no marca resultat.
 - De 5 a 14 segons: marca Wazari.
 - 15 segons: marca Ippon.



PENALITZACIONS

L'àrbitre penalitzarà quan un dels dos competidors adopti una actitud excessivament defensiva o de falta de combativitat. Per penalitza, l'àrbit fa l'acció de "moulinette" amb les mans i anuncia la paraula Shido.

1r SHIDO = Avis "moulinette". És per avisar que ha d'atacar.
 2n SHIDO = Puntua amb un Wazari per l'altre competidor.
 3r SHIDO = Hansoku-Make "Desqualificat del combat."



TÈCNICA D'OR

En cas d'empat al final de temps reglamentari, s'ampliarà el temps de combat amb 1 minut més i s'arrossegaran els resultats que hi han fins al moment.

Al final del temps si continuen empatats, l'àrbitre donarà la victòria per Hantei (decisió arbitral), valorant qui ha atacat més i ha posat més en perill de projecció.

